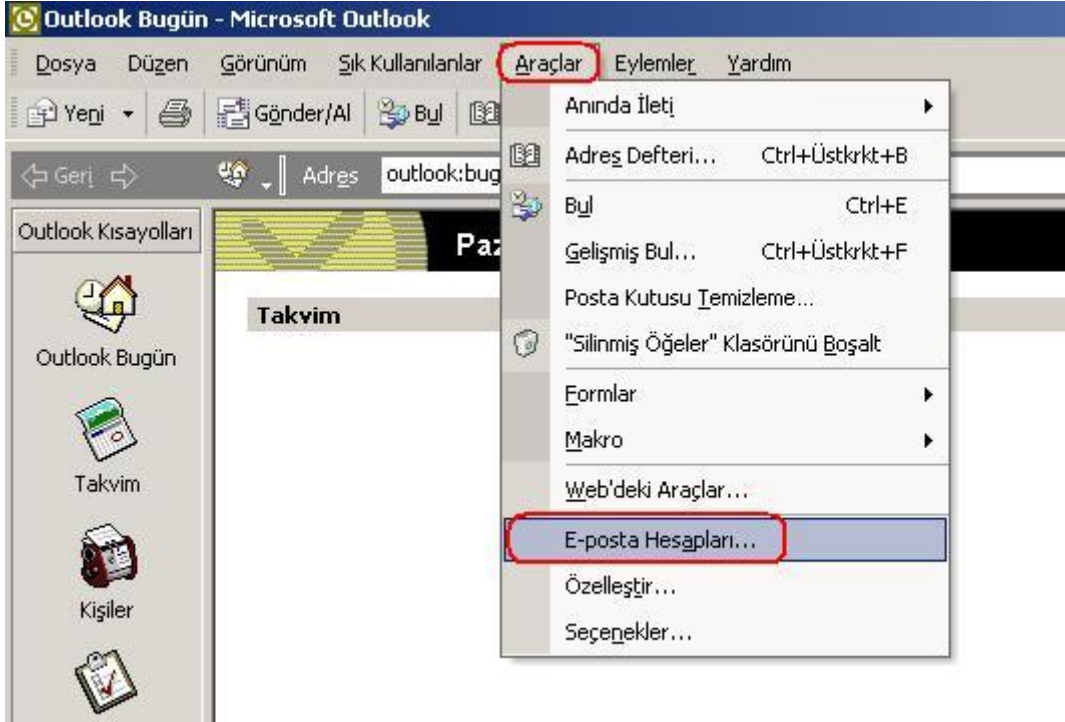
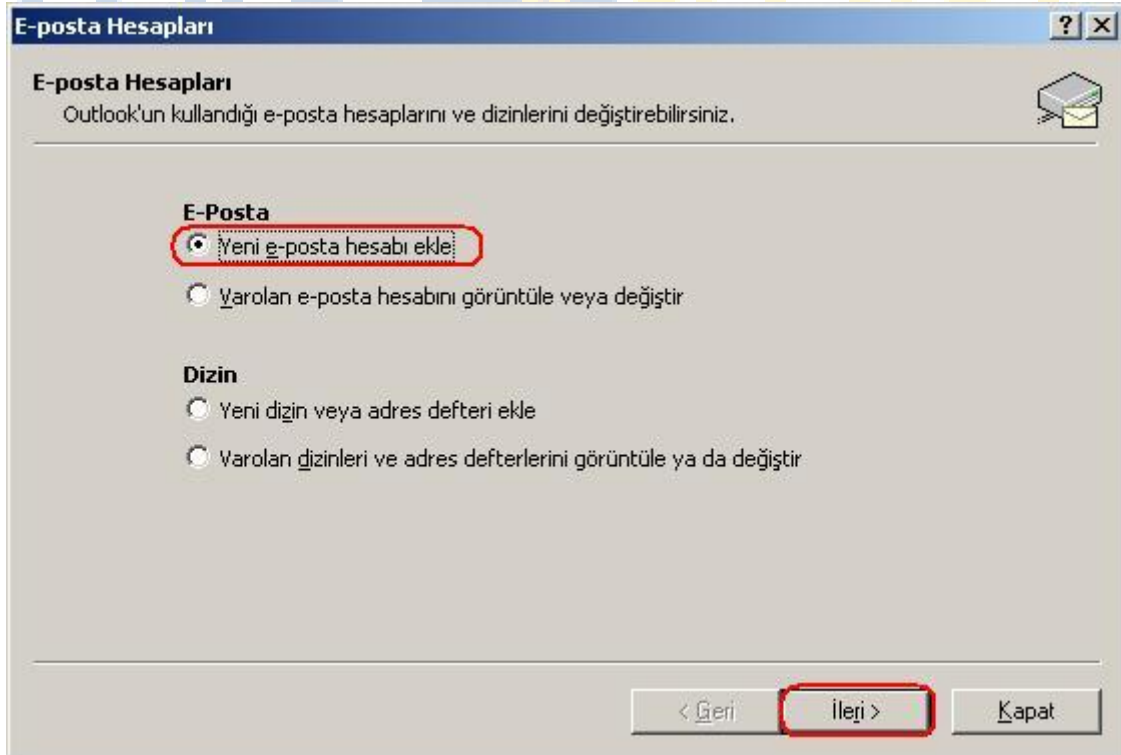


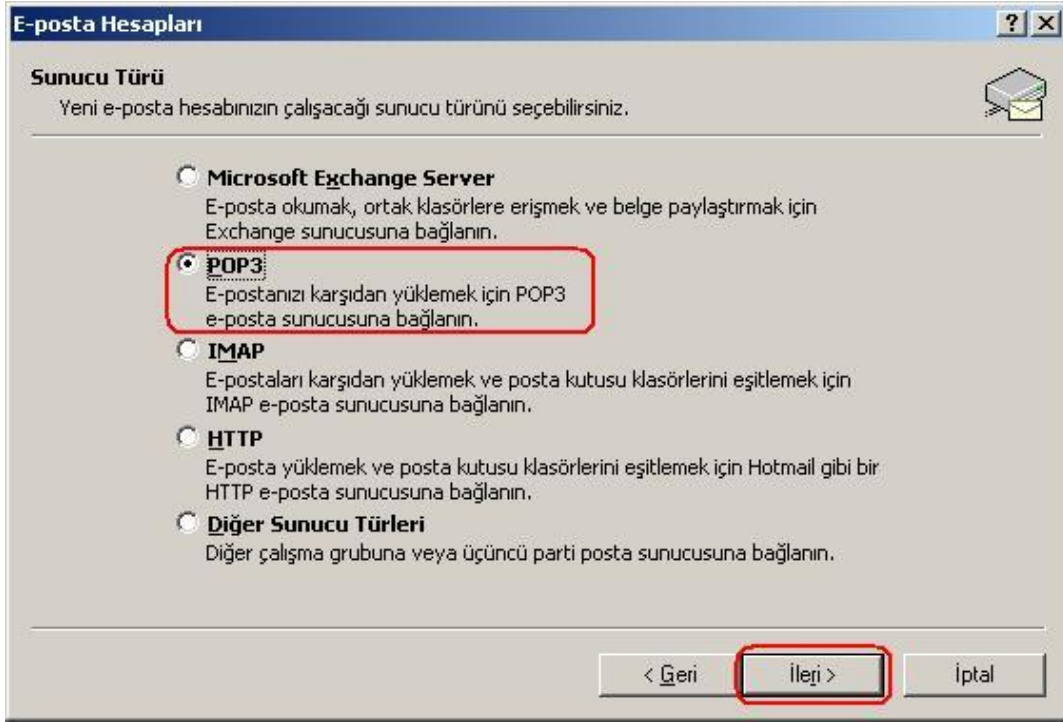
Microsoft Outlook Kurulumu



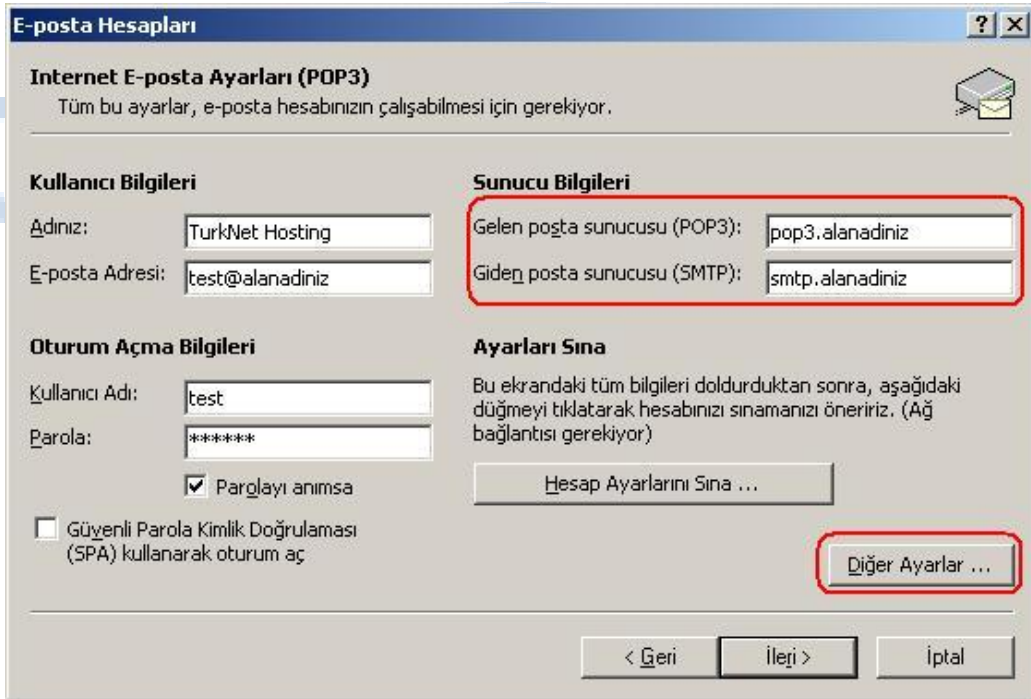
Araçlar menüsünden E-Posta Hesapları butonuna tıklalayalım.



Açılan pencerede "Yeni e-posta hesabı ekle" seçerek ileri butonuna tıklalayalım.



Sunucu türü olarak **POP3** seçeneğini işaretleyelim



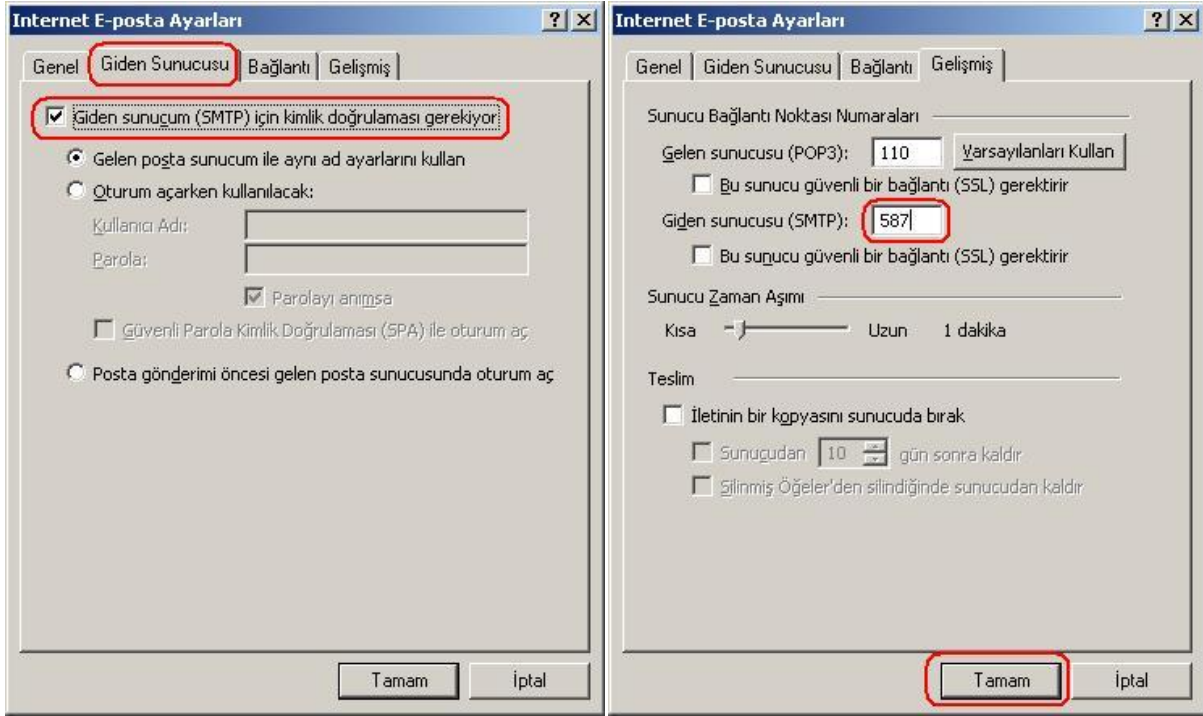
Kurulum için açılan pencerede;

E-posta Adresi bölümüne kurulum yapılacak mail adresini

Gelen Posta Sunucusu (POP3) adresine **pop3.alanadiniz**

Giden Posta Sunucusu (SMTP) adresine **smtp.alanadiniz**

Belirtilen tanımlamalar yapılarak yapılması gereken diğer ayarlar için **Diğer Ayarlar** butonuna tıklayalım.



Diğer ayarlar butonuna tıkladığımızda açılan pencerede **Giden Sunucusu** sekmesini tıklayarak ;

“**Giden sunucum (SMTP) için kimlik doğrulaması gerekiyor**” kutucuğunu işaretleyerek ;

Gelişmiş Sekmesinde yer alan **Giden Sunucusu (SMTP)** port numarasını “**587**” olarak tanımlayarak Tamam Butonuna tıklayalım.



“**Son**” butonuna tıklayarak kurulumu tamamlayalım.