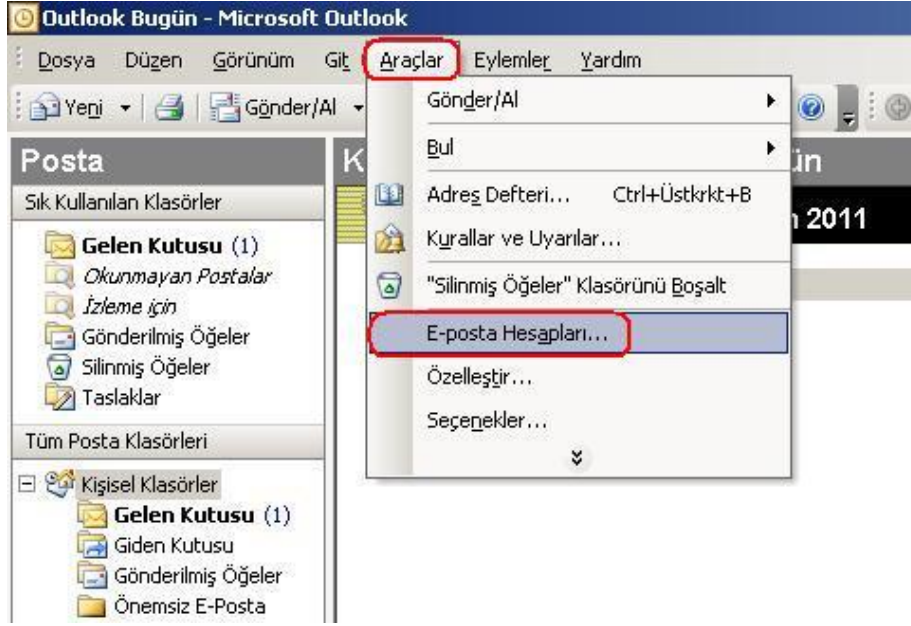
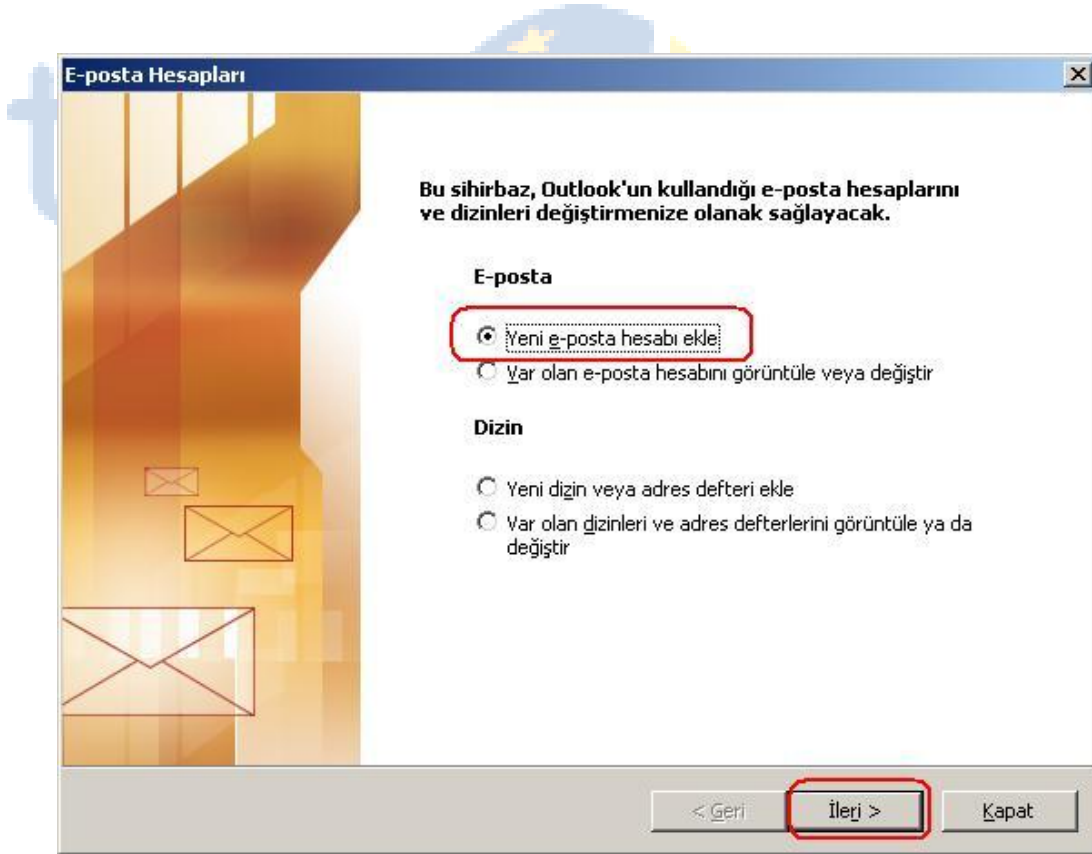


Outlook 2003 Kurulumu



Araçlar menüsünden E-Posta Hesapları butonuna tıklalayalım.



Açılan pencerede "Yeni e-posta hesabı ekle" seçerek ileri butonuna tıklalayalım.

E-posta Hesapları

Sunucu Türü
Yeni e-posta hesabınızın çalışacağı sunucu türünü seçebilirsiniz.

Microsoft Exchange Server
E-posta okumak, ortak klasörlere erişmek ve belge paylaşmak için Exchange sunucusuna bağlanın.

POP3
E-postanızı karşıdan yüklemek için POP3 e-posta sunucusuna bağlanın.

IMAP
E-postaları karşıdan yüklemek ve posta kutusu klasörlerini eşitlemek için IMAP e-posta sunucusuna bağlanın.

HTTP
E-posta yüklemek ve posta kutusu klasörlerini eşitlemek için Hotmail gibi bir HTTP e-posta sunucusuna bağlanın.

Diğer Sunucu Türleri
Diğer çalışma grubuna veya üçüncü parti posta sunucusuna bağlanın.

< Geri İleri > İptal

Sunucu türü olarak **POP3** seçeneğini işaretleyelim

E-posta Hesapları

Internet E-posta Ayarları (POP3)
Tüm bu ayarlar e-posta hesabınızın çalışabilmesi için gereklidir.

Kullanıcı Bilgileri
Adınız: TurkNet Hosting
E-posta Adresi: test@alanadiniz

Sunucu Bilgileri
Gelen posta sunucusu (POP3): pop3.alanadiniz
Giden posta sunucusu (SMTP): smtp.alanadiniz

Oturum Açma Bilgileri
Kullanıcı Adı: test
Parola: *****
 Parçayı anımsa

Ayarları Sına
Bu ekrandaki tüm bilgileri doldurduktan sonra, aşağıdaki düğmeyi tıklayarak hesabınızı sinamanızı öneririz. (Ağ bağlantısı gerekiyor)
Hesap Ayarlarını Sına ...

Güvenli Parola Kimlik Doğrulaması (SPA) kullanarak oturum aç

Diğer Ayarlar ...

< Geri İleri > İptal

Kurulum için açılan pencerede;

E-posta Adresi bölümüne kurulum yapılacak mail adresini

Gelen Posta Sunucusu (POP3) adresine **pop3.alanadiniz**

Giden Posta Sunucusu (SMTP) adresine **smtp.alanadiniz**

Belirtilen tanımlamalar yapılarak yapılması gereken diğer ayarlar için **Diğer Ayarlar** butonuna tıklayalım.

The image shows two screenshots of the 'Internet E-posta Ayarları' (Internet Email Settings) dialog box. The left screenshot shows the 'Giden Sunucusu' (Outgoing Server) tab with the checkbox 'Giden sunucum (SMTP) için kimlik doğrulaması gerekiyor?' (Require authentication for outgoing server (SMTP)) checked. The right screenshot shows the 'Gelişmiş' (Advanced) tab with the 'Giden sunucusu (SMTP)' port number set to '587'.

Diğer ayarlar butonuna tıkladığımızda açılan pencerede **Giden Sunucusu** sekmesini tıklayarak ;
“**Giden sunucum (SMTP) için kimlik doğrulaması gerektiriyor**” kutucuğunu işaretleyerek ;
Gelişmiş Sekmesinde yer alan **Giden Sunucusu (SMTP)** port numarasını “**587**” olarak tanımlayarak
Tamam Butonuna tıklayalım

The image shows a screenshot of the 'E-posta Hesapları' (Email Accounts) dialog box. The message reads: 'Tebrikler! Hesabınızı kurmak için gerekli olan tüm bilgileri hatasız girdiniz.' (Congratulations! You have entered all the required information for your account correctly.) and 'Sihirbazı kapatmak için Son'u tıklayın.' (Click 'Finish' to close the wizard.)

“**Son**” butonunu tıklayarak kurulum tamamlanmış olacaktır.